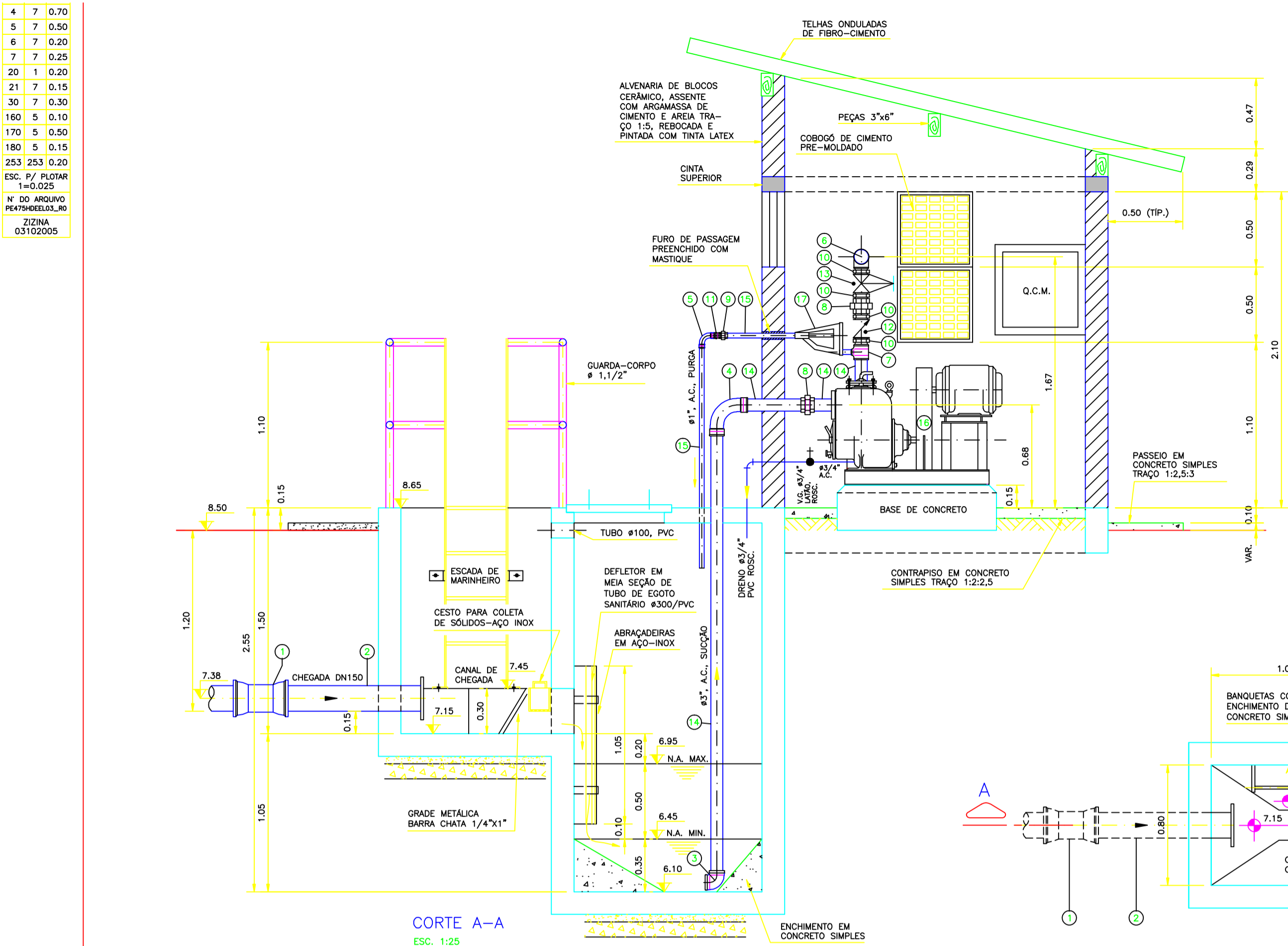
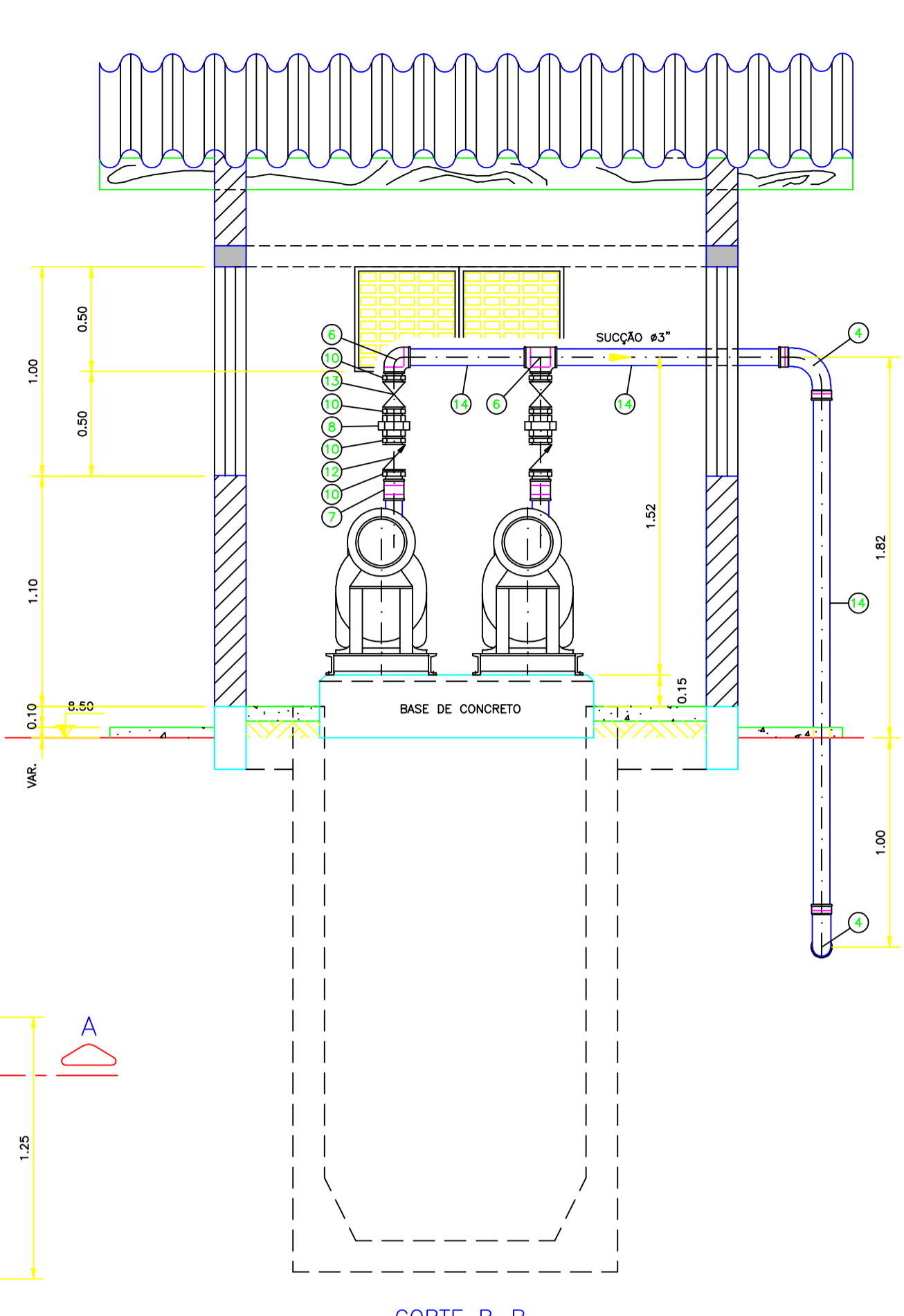


4	7	0.70
5	7	0.50
6	7	0.20
7	7	0.25
20	1	0.20
21	7	0.15
30	7	0.30
160	5	0.10
170	5	0.50
180	5	0.15
253	253	0.20
ESC. P/ PLOTAR		1:40,025
Nº DO ARQUIVO		PE475HDEL03_R0
ZONA		03100205



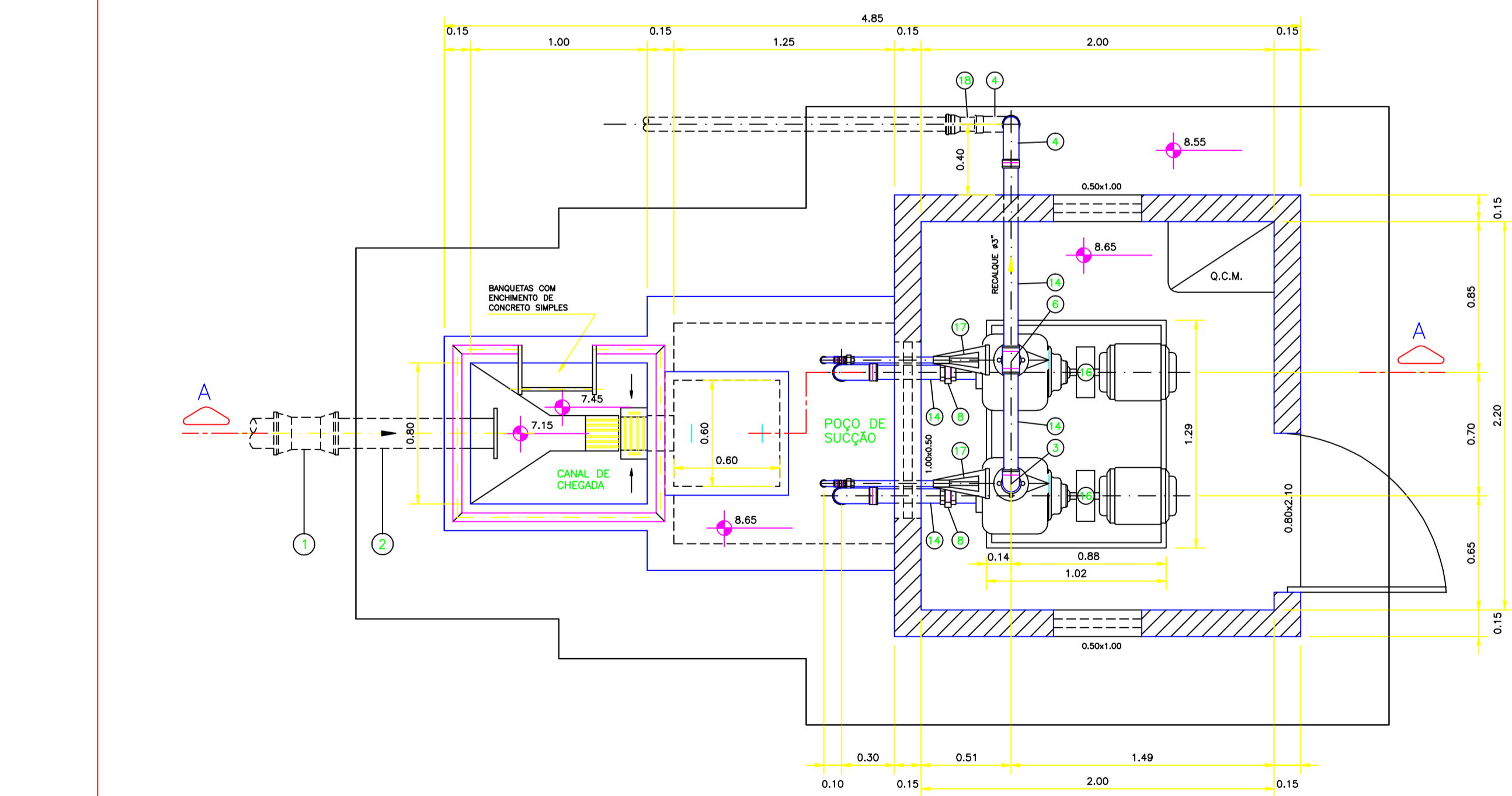
PLANTA BAIXA - NÍVEL DO POÇO

ESC. 1:25



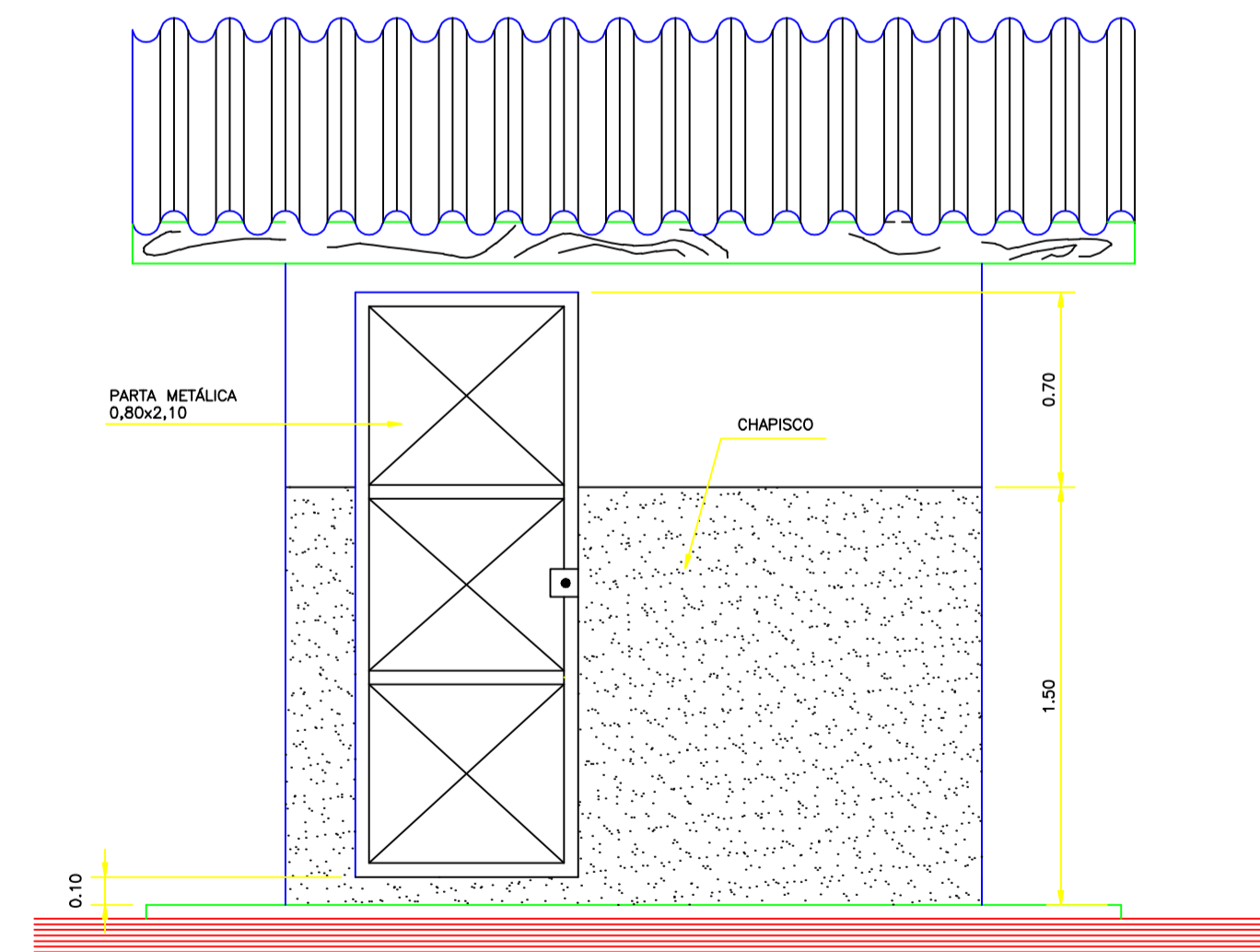
CORTE B-B

ESC. 1:25



PLANTA BAIXA - NÍVEL DAS BOMBAS

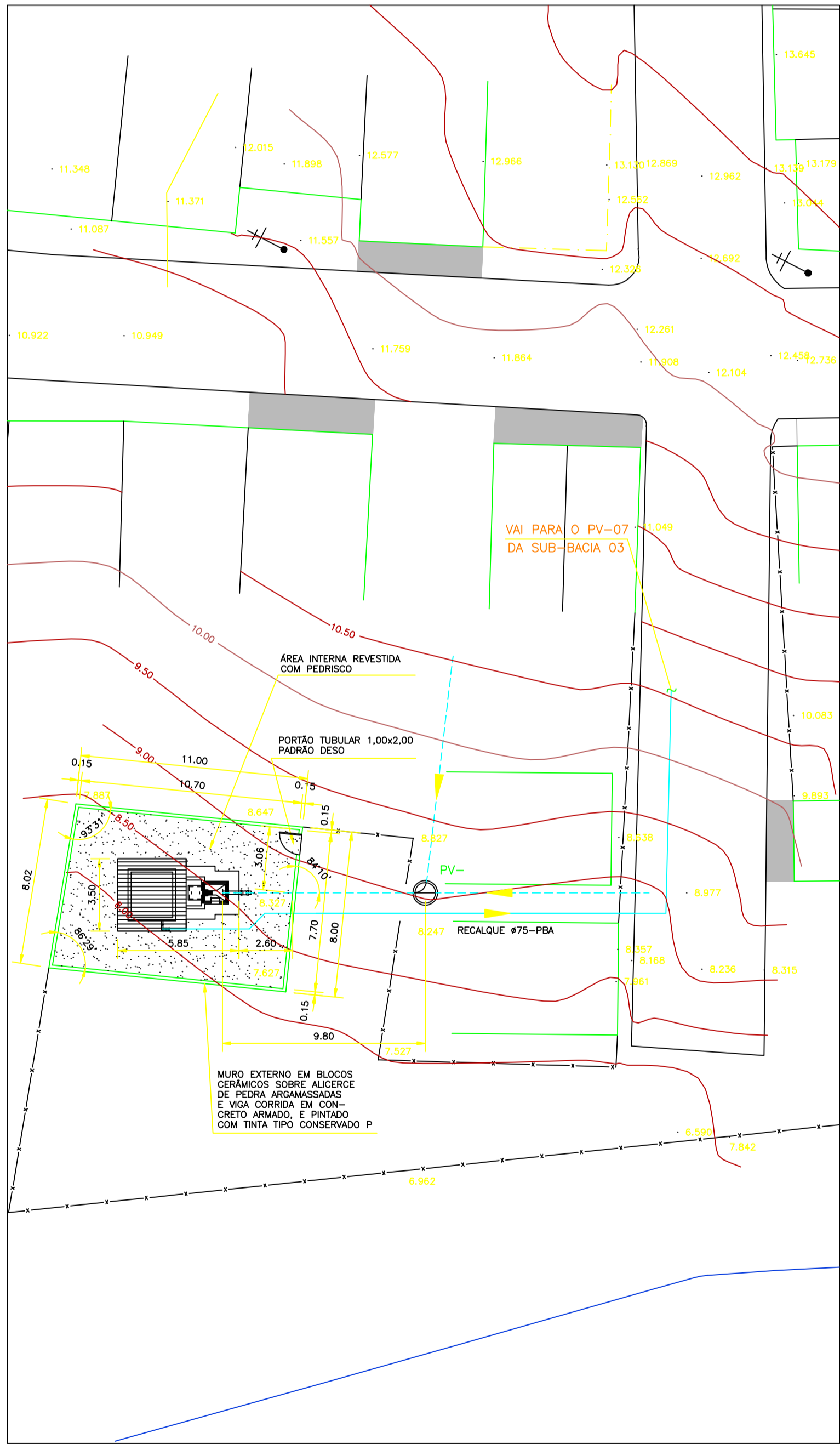
ESC. 1:25



FACHADA

ESC. 1:25

2	TUBO PONTA E FLANGE L=1.00	TFP10	F.F.	150	UN	01	
3	COTOVELO 90° FÊMEA, CLASSE 10, ROSCÁVEL		F. GALV.	3"	UN	03	
4	CURVA RL. 90° FÊMEA, CLASSE 10, ROSCÁVEL		F. GALV.	3"	UN	04	
5	CURVA RL. 90° FÊMEA, CLASSE 10, ROSCÁVEL		F. GALV.	1"	UN	02	
6	TE, CLASSE 10, ROSCÁVEL		F. GALV.	3"	UN	01	
7	TE DE RED., CLASSE 10, ROSCÁVEL		F. GALV.	3"x1"	UN	01	
8	UNIÃO C/ ASSENTO CÔNICO DE BRONZE CLASSE 10, ROSCÁVEL		F. GALV.	3"	UN	04	
9	UNIÃO C/ ASSENTO CÔNICO DE BRONZE CLASSE 10, ROSCÁVEL		F. GALV.	1"	UN	02	
10	NIPEL DUPLIO, CLASSE 10, ROSCÁVEL		F. GALV.	3"	UN	08	
11	NIPEL DUPLIO, CLASSE 10, ROSCÁVEL		F. GALV.	1"	UN	02	
12	VÁLVULA DE RETENÇÃO, 150#, ROSCÁVEL		BRONZE	3"	UN	02	
13	REGISTRO DE GAVETA 150#, ROSCÁVEL		BRONZE	3"	UN	02	
14	TUBO ASTM A 53, SCH. 40, ROSC.		AÇO GALV.	3"	m	12,0	A RECORTAR
15	TUBO ASTM A 53, SCH. 40, ROSC.		AÇO GALV.	1"	m	4,0	A RECORTAR
16	CONJ. MOTOBOMBA G.R. 13A3-B 3CV.		-	3"x3"	CJ.	2	
17	VÁLVULA DE AR GORMAN-RUPP		-	1"x1"	UN	2	
18	ADAPTADOR BOLSA/ROSCA		PVC/PBA	3"x75	UN	01	



PLANTA DE LOCAÇÃO

ESC. 1:200

Nº	DATA	REVISÃO	EXECUTADO POR	APROVADO POR	DESO		DESENHO DE REFERÊNCIA		NOTAS	DESO	EXECUTADO POR	COMPANHIA DE SANEAMENTO DE SERGIPE		Nº FIRMA
					ACEITO	DATA	TÍTULO	NÚMERO				PROJETO EXECUTIVO DO SISTEMA DE ESGOTOS SANITÁRIOS DA CIDADE DE CEDRO DE SÃO JOÃO/SE	PLANTAS E CORTES	
										VISTO E ACEITO	enpro	PROJETO HIDRÁULICO - ESTAÇÃO ELEVATÓRIA EE-06 - 1ª ETAPA		PE/475-HD-EEL-03
										ESTA ACEITAÇÃO NÃO ISENTA A CONTRATADA DAS RESPONSABILIDADES E OBRIGAÇÕES CONTIDAS NO CONTRATO	ENGENHARIA DE PROJETOS E OBRAS LTDA.			
											RUA CONSTRUTOR JOÃO ALVES, 578 - BARRIO SAZUADO POÇO - MACAÚ/SE - CEP 49.002-340			
											PHONE (0xx79) 3211-2232 - FAX (0xx79) 3214-2570			
											http://www.enpro-projetos.com.br			
											E-mail: enpro@enpro-projetos.com.br			
										DESENHO	M.T.C.	SET/05		
										PROJETO	MILANI	SET/05		
										APROVADO	ASSINATURA	REVISÃO		
										VISTO	NOME	ESCALA		
											SÉRGIO DUARTE LEITE	INDICADA		
											CREA	Nº DESO		
											1892-SE			